

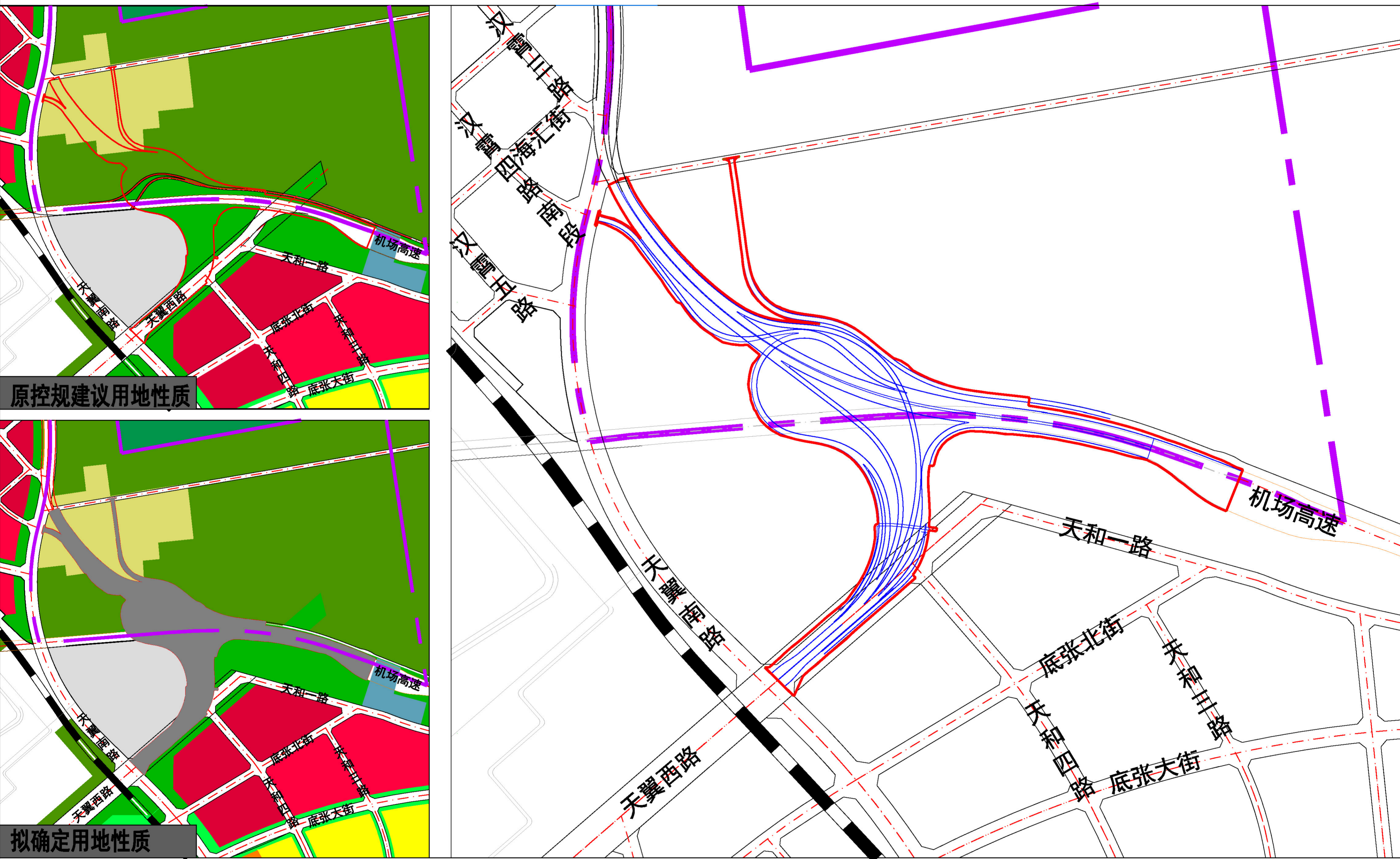
# 区位图

# 拟确定用地性质地块指标控制表



规划净用地面积	295279平方米(约442.2亩)
建筑使用性质	-
规划净用地性质	城市道路用地(S1)
容积率	-
建筑控制规模	-
建筑密度	-
建筑控制高度	-
绿地率	-
出入口方向	-
备注	-

## 西咸新区沣泾大道-机场专用高速-T5航站楼交通枢纽工程用地控制图



图例	规划净用地范围线	商业用地	农林用地	村庄建设用地	铁路
	道路红线	商务用地	防护绿地	其它交通设施用地	遗址保护范围
	道路中线	二类居住用地	城市道路用地	机场用地	遗址建设控制地带

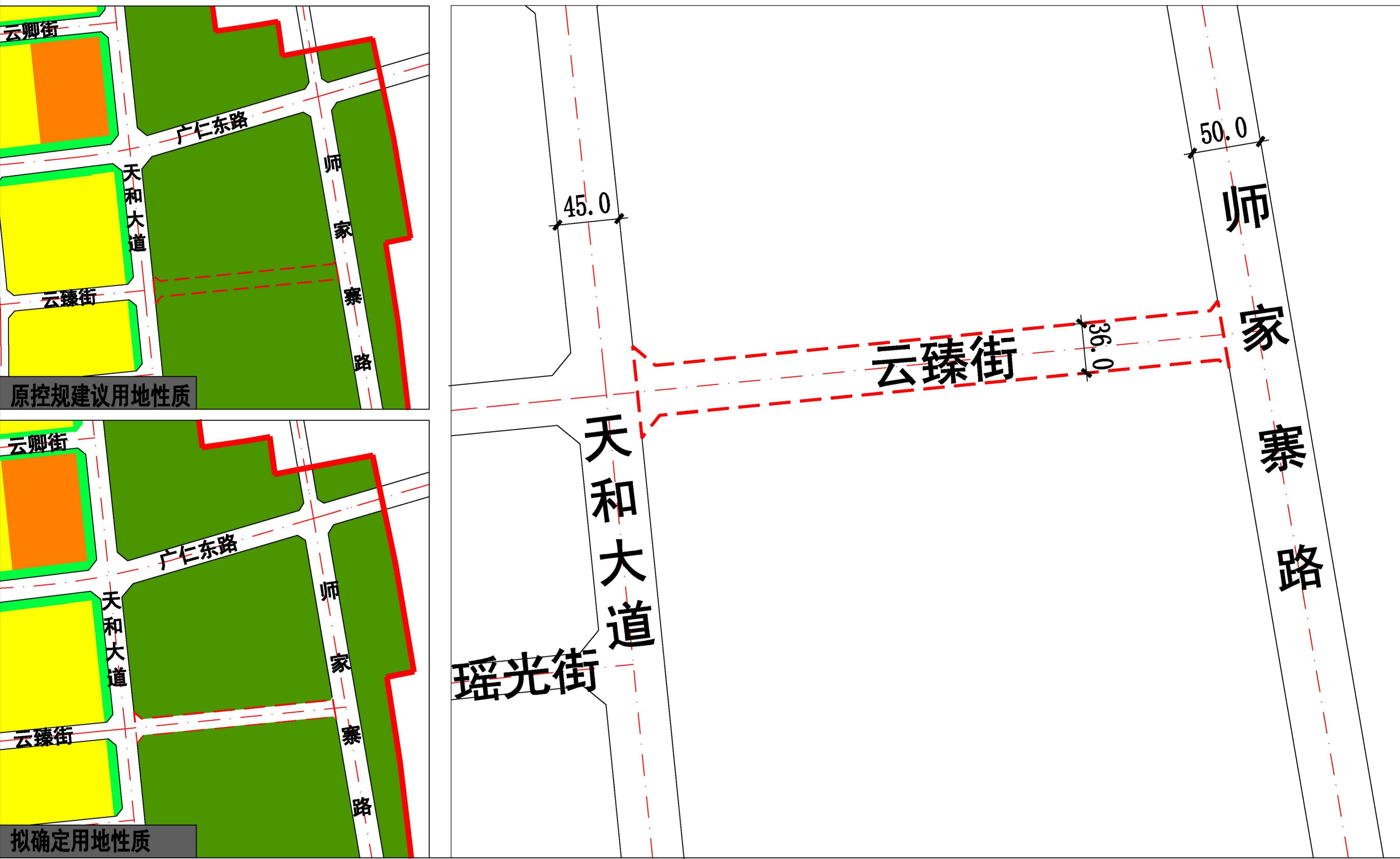
### 说明

1. 2020年8月25日召开省政府专题会，专题研究了西安咸阳国际机场三期扩建工程场外配套交通设施建设有关工作，明确空港新城保留地下环路，综合管廊和场外互通立交桥匝道；

2. 依据《西咸新区控制性详细规划管理规定（试行）》（陕西咸办发〔2020〕3号）第四条：控规单元内三类设施（公共服务设施、市政基础设施、交通基础设施）控制规模总量不得减少，其具体类型、位置可结合下位规划编制与地块详细设计细化确定；依据《西咸新区国土空间总体规划》“三区三线”划定结果，沣泾立交所处区域处于城镇开发边界内。本次调整为落实沣泾大道-机场专用高速-T5航站楼交通枢纽工程项目，新增26.71公顷（约400.65亩）的城市道路用地（S1）。

	<b>拟确定用地性质地块指标控制表</b>	
	规划净用地面积	15587平方米(约23.38亩)
	建筑使用性质	-
	规划净用地性质	城市道路用地 (S1)
	容积率	-
	建筑控制规模	-
	建筑密度	-
	建筑控制高度	-
	绿地率	-
	出入口方向	-
备注	-	

**西咸新区云臻街（天和大道-师家寨路）市政道路用地控制图**



<b>图例</b>	规划净用地范围线	中小学用地	农林用地
	道路红线	二类居住用地	空港新城边界
	道路中线	公园绿地	

**说明**

1. 依据“西咸新区国土空间规划‘三区三线’划定成果”和《西咸新区控制性详细规划管理规定（试行）》（陕西咸办发〔2020〕3号）第四条要求，控规单元内三类设施（公共服务设施、市政基础设施、交通基础设施）控制规模总量不得减少，其具体类型、位置可结合下位规划编制与地块详细设计细化确定；将23.38亩的非建设用地（E2）调整为23.38亩的城市道路用地（S1）。